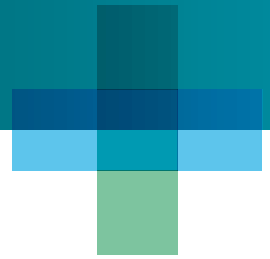




CHARTE  
RSE  
FRANCE



**BAUSCH + LOMB**



Au sein de Bausch+Lomb, nous sommes conscients de notre responsabilité sociétale. Ensemble nous sommes persuadés du bien fondé de gérer nos activités de manière éthique et durable, pour le bénéfice de nos employés, nos clients, nos actionnaires et notre communauté.

Nous croyons non seulement que c'est la bonne chose à faire, mais aussi que cela est essentiel pour un développement durable à long terme de notre entreprise.

Nous sommes déterminés à continuer sur cette voie.



**PIERRE GUIBOURG** PRÉSIDENT BAUSCH+LOMB LABORATOIRE CHAUVIN France Belgique



Bausch+Lomb s'emploie depuis 2021 à structurer sa politique RSE dans la continuité de la politique globale du groupe. Cela en déployant des actions concrètes en matière sociale, environnementale et sociétale. Afin d'être un acteur exemplaire du changement en dépassant les simples obligations légales.



**LAURENT PRADIER** DIRECTEUR RSE ET SERVICES PARTAGÉS France Belgique

# NOS VALEURS



Développement  
des  
collaborateurs



Prise  
d'initiatives

Bienveillance

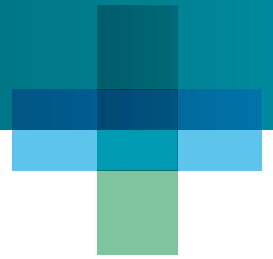
Adaptabilité



Efficacité  
opérationnelle



# NOS ACTIVITÉS & SITES



## PRÉSENTATION DU GROUPE

Bausch+Lomb est une société mondiale d'optique et d'ophtalmologie qui se consacre à la protection et à l'amélioration du don que représente la vue pour des millions de personnes à travers le monde, à toutes les étapes de la vie. Aujourd'hui, Bausch+Lomb propose trois lignes de produits : Contactologie, Chirurgie et Pharmacie.



### CONTACTOLOGIE

La division contactologie de Bausch+Lomb met à disposition des porteurs de lentilles une ligne de produits parmi les plus étendues et performantes du marché :

- Lentilles de contact rigides, souples en silicone hydrogel et souples en hydrogel pour corriger l'ensemble des défauts de vision.
- Produits d'entretien pour les lentilles rigides et souples.



### CHIRURGIE

Bausch+Lomb développe et propose une gamme complète de dispositifs médicaux en chirurgie ophtalmique. Son expertise et son esprit d'innovation en font aujourd'hui une référence en ophtalmologie dans de nombreux pays.

Les nouvelles techniques chirurgicales sont au cœur de l'esprit d'entreprise. C'est pourquoi nous développons des produits innovants, qui répondent aux besoins des chirurgiens afin d'améliorer la qualité de vue des patients.



### PHARMACIE

Bausch+Lomb développe et commercialise des médicaments en vente libre et sur ordonnance pour traiter de nombreuses affections et faciliter la vie des patients.

## SITES EN FRANCE



**AUBENAS** : Le site d'Aubenas en Ardèche (Auvergne-Rhône-Alpes) est constitué d'une partie production où est réalisée la fabrication industrielle de certains médicaments, mais aussi d'une partie distribution à partir de laquelle les commandes de produits sont préparées et expédiées. Le site d'Aubenas accueille près de 300 collaborateurs. Le centre de distribution compte plus de 600 références expédiées sur le territoire et à l'étranger.

**MONTPELLIER** : Le siège social Bausch+Lomb France est situé à Montpellier et est constitué de bureaux administratifs accueillants près de 200 collaboratrices et collaborateurs.

**PARIS** : Le site de Levallois-Perret est constitué de bureaux administratifs. Ce relais de notre siège social et de notre service client au sein de la capitale nous permet une opérationnalité nationale et une connexion aux grandes villes européennes.

# NOS ENGAGEMENTS



Fort d'un héritage de 170 ans en matière de santé oculaire, Bausch+Lomb a pour priorité le bien-être de toutes et tous.

Conscient des risques et enjeux qui découlent de nos activités, en matière sociale, environnementale et sociétale, nous nous engageons à :

1

INTÉGRER LES QUESTIONS DE RSE  
À TOUS LES NIVEAUX DE L'ENTREPRISE  
ET TOUTES LES PARTIES PRENANTES.



2

ASSURER LA SÉCURITÉ, LA SANTÉ  
ET LE BON DÉVELOPPEMENT  
DE NOTRE CAPITAL HUMAIN.



3

MINIMISER L'IMPACT DE NOS  
ACTIVITÉS SUR L'ENVIRONNEMENT  
ET VALORISER LA BIODIVERSITÉ.



4

ASSURER NOTRE RÔLE D'ACTEUR  
ÉTHIQUE ET ENGAGÉ PAR UNE BONNE  
GOUVERNANCE.



# POLITIQUE RSE ET PARTIES PRENANTES

Ouvrir le dialogue aux parties prenantes permet de créer des synergies vertueuses et durables, en matière de performances financières, environnementales et sociales.

## DÉFINITION DES OBJECTIFS À COURT ET MOYEN TERME

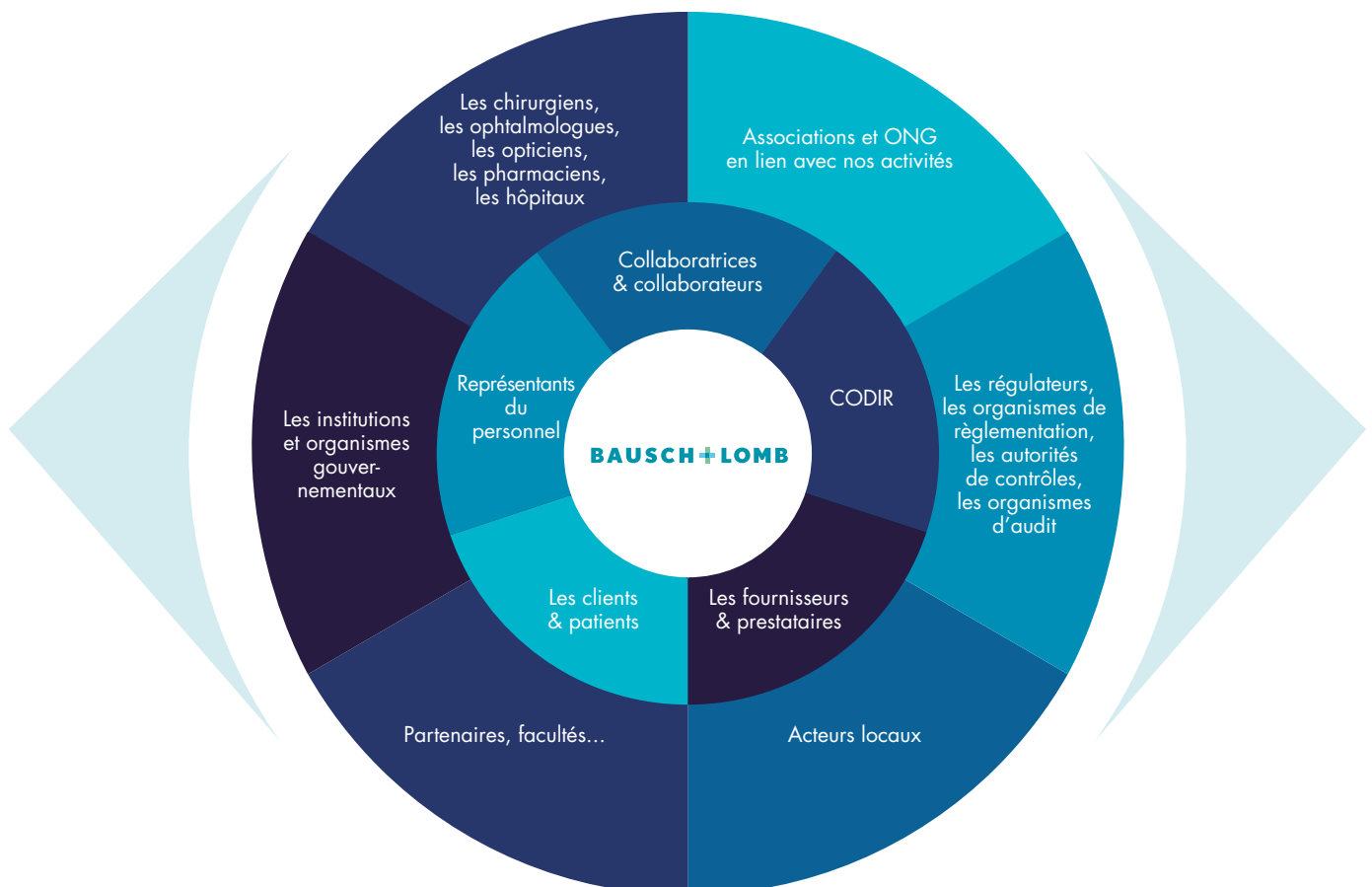
Bausch+Lomb s'engage depuis 2021 à structurer sa politique et ses actions en matière de RSE pour répondre aux enjeux sociaux, sociétaux et environnementaux; mais également à prévenir les risques liés à ces activités et pouvant impacter ces trois piliers du développement durable.

Concrètement nous nous engageons à mettre en place les outils (certification, matérialité...) permettant d'instaurer une stratégie à court et long terme pour répondre aux objectifs internes, mais également aux objectifs de développement durable définis par l'ONU et aux objectifs des accords de Paris.

## DIALOGUE ET COMMUNICATION AVEC LES PARTIES PRENANTES

Il semble évident pour Bausch+Lomb d'intégrer toutes les parties prenantes dans la définition de ses objectifs mais aussi dans leur réalisation.

Pour cela, nous nous engageons concrètement à communiquer de manière transparente avec toutes nos parties prenantes, organiser des temps d'échange et d'intelligence collective pour sensibiliser nos collaborateurs, faire s'engager nos fournisseurs dans une démarche écoresponsable...



Le volet social de la RSE est un formidable levier d'amélioration de la performance de l'entreprise qui permet de renforcer la cohérence entre les valeurs et l'éthique affichées par l'entreprise, et les réalités du terrain.

## ENGAGEMENTS EN MATIÈRE DE DROITS FONDAMENTAUX ET PROMOTION DE L'INCLUSION AU CŒUR DE L'EXPÉRIENCE EMPLOYÉ

L'éthique de Bausch+Lomb s'illustre par le respect de la Déclaration Universelle des Droits de l'Homme, des droits syndicaux énoncés par l'Organisation Internationale du Travail et sa lutte contre toutes formes de harcèlement. L'entreprise a conscience que la diversité est une richesse et s'engage à appliquer des règles de non discrimination dans ses décisions et sa stratégie de management.

Concrètement, nous nous engageons à appliquer ces principes dans toutes les étapes de la gestion de nos Ressources Humaines, en se basant sur des critères de compétence et en assurant une rémunération juste. Cette politique s'illustre, entre autres, par une égalité salariale des genres et l'accessibilité ainsi que l'adaptation des postes à toute personne porteuse de handicap.

Nous organisons également régulièrement des ateliers de sensibilisation et de bonnes pratiques en matière de sujets variés (harcèlement, inclusion...).

## DIALOGUE SOCIAL DE QUALITÉ, SANTÉ, SÉCURITÉ ET QUALITÉ DE VIE AU TRAVAIL

Il est essentiel pour Bausch+Lomb d'assurer un dialogue social de qualité.

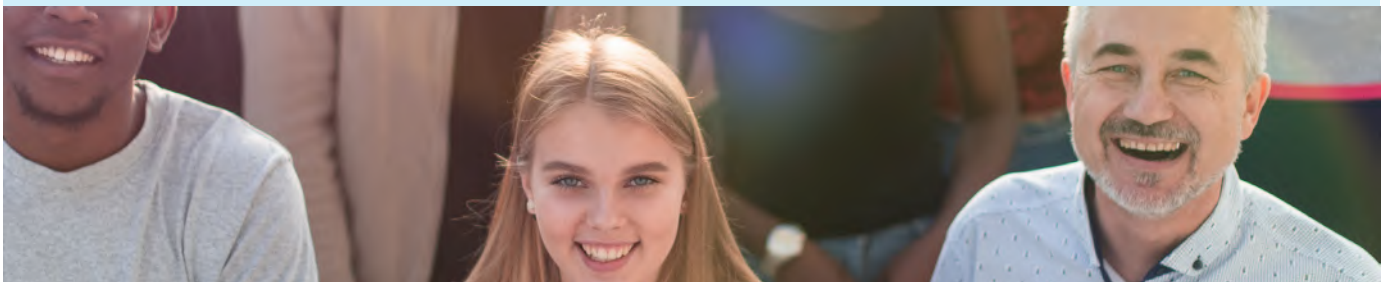
La santé, la sécurité et la qualité de vie au travail de ses collaboratrices et collaborateurs sont au centre des préoccupations de notre entreprise.

Pour répondre aux enjeux sociaux au sein de l'entreprise, et assurer la performance de celle-ci, toutes les entités s'appliquent à avoir un dialogue ouvert, bienveillant et clair.

Nos Ressources Humaines s'engagent autant que possible pour une expérience collaborateur de qualité, du recrutement jusqu'au départ. Cela s'illustre par l'importance portée à la phase d'intégration, à la sécurité et à la santé de tous mais également à la force du sentiment d'appartenance. La qualité de l'expérience collaborateur s'exprime également par la digitalisation des services (bulletin de salaire...).

L'implication et le professionnalisme de nos RH offrent à Bausch+Lomb une attractivité forte et l'image d'une entreprise où il fait bon travailler.

## EMPLOYABILITÉ ET DÉVELOPPEMENT DU CAPITAL HUMAIN



Bausch+Lomb s'applique à améliorer l'employabilité de ses collaboratrices et collaborateurs, tout au long de leur carrière.

Pour cela, l'entreprise propose chaque année un catalogue de formation complet, pour permettre à toutes et tous de développer leurs compétences.

# 3

## RÉDUCTION DE L'IMPACT DES PRODUITS SUR L'ENVIRONNEMENT

L'idée de préserver la santé de tous est intimement liée à la préservation de l'environnement qui nous entoure. Cette précaution est une merveilleuse opportunité d'innovation.

### PARTICIPATION À LA RÉDUCTION DES GAZ À EFFET DE SERRE (GES) ET DES CONSOMMATIONS ÉNERGÉTIQUES



Avec la réalisation d'un premier bilan d'émission de gaz à effet de serre en 2022, Bausch+Lomb tend à s'impliquer dans une réelle stratégie de réduction des GES, tout en s'alignant aux objectifs des accords de Paris, cela pour participer, à son échelle, à l'objectif 2025 de limiter le réchauffement climatique à 1.5 degré Celsius par rapport au niveau préindustriel.

Pour cela, nous nous engageons à réaliser des bilans GES de manière régulière et à adopter toutes les mesures nécessaires pour atteindre nos propres objectifs (réduction des achats à fortes émissions, autoproduction d'électricité neutre en émission, transition de la flotte automobile, rénovation des locaux...).

### RESPECT ET VALORISATION DE LA BIODIVERSITÉ

Bausch+Lomb a conscience qu'être un partenaire de la santé signifie aussi être attentif à l'environnement, et s'engage donc à minimiser l'impact de ses activités sur l'environnement et à restaurer, autant que possible, la biodiversité sur les territoires de ses locaux.

Concrètement, et entre autres actions, nous maintenons un management environnemental en amélioration continue et certifié ISO 14001 (sur le site de production d'Aubenas), nous accueillons, depuis 2022, 3 ruches sur le site du siège à Montpellier et plantons régulièrement des fleurs mellifères, ainsi que des arbres. L'objectif, dans les prochaines années, est d'assurer un entretien responsable et raisonné du site.

### RÉDUCTION DE L'IMPACT ENVIRONNEMENTAL DES PRODUITS ET ACTIVITÉS

Bausch+Lomb a conscience que chaque étape du cycle de vie de ses produits peut avoir un impact sur l'environnement, et qu'il est important de minimiser celui-ci.

Dans cette optique, nous nous engageons à analyser le cycle de vie de nos produits et à prendre les mesures, possibles et nécessaires, pour améliorer l'impact de chacune de ses étapes. Concrètement, nous avons déjà identifié plusieurs leviers pour répondre à cet engagement, tel que l'écoconception, la mise en place d'un programme de recyclage de lentilles, la mise en place d'une politique d'achat responsable...



Il est évident que tendre vers une stratégie responsable et durable ne peut pas se faire sans éthique et seul. Le développement de l'entreprise est d'autant plus efficace quand il prend en compte le respect de toutes les parties prenantes et s'inscrit dans un engagement territorial.

## CONDUITE ÉTHIQUE ET BONNE GOUVERNANCE

Pour être un acteur à impact positif, Bausch+Lomb a conscience qu'il faut être exemplaire et faire prévaloir l'éthique.

Dans ce contexte, chaque collaboratrice et collaborateur s'engage, dès son intégration chez Bausch+Lomb, à respecter des normes et des politiques de bonne gouvernance en matière de conduite des affaires, de délit d'initié, d'anticorruption et d'éthique qui font l'objet de formations régulières (Compliance wire). Nous disposons d'un code de bonne conduite qui nous permet de maintenir un respect de normes élevées en matière d'intégrité commerciale et d'éthique. Le code de conduite intègre des engagements envers nos employés, nos clients et patients (sécurité, intégrité des données cliniques) ainsi que nos parties prenantes (divulgations publiques, activités philanthropiques, Droits de l'Homme...) en matière de pratiques commerciales loyales (lutte contre la corruption, concurrence loyale...). Ce code nous permet d'assurer la conformité de nos activités au regard des lois, règlements et politiques de l'entreprise.

## ENGAGEMENT DANS DES POLITIQUES TERRITORIALES DURABLES ET RESPONSABLES

Parce qu'il est évident pour Bausch+Lomb qu'il n'est pas possible de répondre aux enjeux environnementaux et sociaux seul, nous nous engageons à devenir un acteur impliqué pour favoriser des politiques respectueuses de l'environnement et socialement responsable.

Concrètement, depuis 2022, nous mettons à disposition des collaboratrices et collaborateurs un service de mise en relation pour favoriser le covoiturage (en partenariat avec Klaxit) et encourageons ces derniers à opter pour une mobilité douce (forfait de mobilité douce, signature d'un plan de mobilité entreprise commun à la métropole montpelliéraine...). Notre objectif est également de devenir un partenaire clé d'associations locales en lien avec nos activités, pour les accompagner dans des actions socialement responsables sur les territoires d'implantation de nos locaux.





**BAUSCH + LOMB**

